



**МИНИСТЕРСТВО ПО УПРАВЛЕНИЮ
ИМУЩЕСТВОМ И ГРАДОСТРОИТЕЛЬНОЙ
ДЕЯТЕЛЬНОСТИ ПЕРМСКОГО КРАЯ**

П Р И К А З

18.01.2024

№ 31-02-1-4-200

┌ Об установлении публичного
сервитута в целях эксплуатации
объекта электросетевого хозяйства
регионального значения

В соответствии со статьей 23, главой V.7 Земельного кодекса Российской Федерации, статьей 3.6 Федерального закона от 25 октября 2001 г. № 137-ФЗ «О введении в действие Земельного кодекса Российской Федерации», пунктом 7 части 1 статьи 3 Закона Пермского края от 01 июля 2009 г. № 463-ПК «О полномочиях органов государственной власти Пермского края в сфере земельных отношений», постановлением Правительства Пермского края от 27 октября 2009 г. № 780-п «Об утверждении Схемы территориального планирования Пермского края», постановлением Правительства Пермского края от 04 августа 2021 г. № 542-п «О внесении изменений в Положение о Министерстве по управлению имуществом и градостроительной деятельности Пермского края, утвержденное постановлением Правительства Пермского края от 15 декабря 2006 г. № 88-п», пунктом 3.43⁷ Положения о Министерстве по управлению имуществом и градостроительной деятельности Пермского края, утвержденного постановлением Правительства Пермского края от 15 декабря 2006 г. № 88-п, приказом Министерства по управлению имуществом и градостроительной деятельности Пермского края от 02 июня 2022 г. № 31-02-1-4-998 «О делегировании права подписи», на основании ходатайства об установлении публичного сервитута уполномоченного представителя публичного акционерного общества «Россети Урал» (далее – ПАО «Россети Урал» (ОГРН 1056604000970, ИНН 6671163413)) от 07 декабря 2023 г. № б/н (вх. № ГУ31-02-1-25-2696 от 22 декабря 2023 г.)

ПРИКАЗЫВАЮ:

1. Установить на 49 (сорок девять) лет в целях эксплуатации объекта электросетевого хозяйства регионального значения ВЛ 110 кВ ТЭЦ-6-Соболи, ц. 1,2, Перезавод ВЛ 110 кВ Владимирская-ТЭЦ-6 на ПС Соболи (диспетчерское КВЛ 110 кВ ТЭЦ-6-Соболи ц. 1, 2), входящего в состав электросетевого комплекса «Транзит 110-4», с кадастровым номером

18.01.2024

059-01-42/1-73



59:01:0000000:51500 (номер и дата государственной регистрации права № 59-59-01/003/2010-216 от 24 мая 2010 г.), публичный сервитут в отношении земельных участков и земель согласно приложению № 1 (далее – Земельные участки, Земли).

2. Утвердить границы публичного сервитута в соответствии с прилагаемым описанием местоположения границ на кадастровом плане территории согласно приложению № 2.

3. Плата за публичный сервитут не устанавливается.

4. Срок, в течение которого использование Земельных участков (их частей), Земель в соответствии с их разрешенным использованием будет невозможно или существенно затруднено, в связи с осуществлением публичного сервитута (при наличии таких обстоятельств): ежегодно с 1 января по 31 декабря (в период плановых (ремонтных) работ).

5. Порядок установления зон с особыми условиями использования территорий и содержание ограничений прав на земельные участки определен Правилами установления охранных зон объектов электросетевого хозяйства и особых условий использования земельных участков, расположенных в границах таких зон, утвержденными Постановлением Правительства Российской Федерации от 24 февраля 2009 г. № 160.

6. ПАО «Россети Урал» привести Земельные участки (их части), Земли в состояние, пригодное для использования в соответствии с видом разрешенного использования, снести инженерное сооружение, размещенное на основании публичного сервитута, в сроки, предусмотренные пунктом 8 статьи 39.50 Земельного кодекса Российской Федерации.

7. Отделу распоряжения земельными участками управления земельных отношений Министерства по управлению имуществом и градостроительной деятельности Пермского края (далее – Министерство) в течение пяти рабочих дней со дня принятия настоящего приказа:

7.1. разместить настоящий приказ на официальном сайте Министерства <https://migd.permkrai.ru/>;

7.2. направить копию настоящего приказа в орган регистрации прав;

7.3. направить копию настоящего приказа в ПАО «Россети Урал», а также сведения о лицах, являющихся правообладателями Земельных участков, сведения о лицах, подавших заявления об учете их прав (обременений прав) на земельные участки, способах связи с ними, копии документов, подтверждающих права указанных лиц на земельные участки.

8. Контроль за исполнением приказа оставляю за собой.

Заместитель министра



К.М. Хайруллина



**Перечень земельных участков (земель),
в отношении которых устанавливается публичный сервитут**

№ п.п.	Кадастровый номер земельного участка, адрес или иное описание местоположения таких земельных участков
1	59:01:0000000:41631 (Пермский край, г. Пермь, Свердловский район, ул. Краснополянская на участке от ул. Героев Хасана до ул. Загарьинская)
2	59:01:0000000:675 (Российская федерация, край Пермский, г.о. Пермский, г. Пермь, зу 00/675)
3	59:01:0000000:76197 (Пермский край, г. Пермь, Свердловский район, ул. Ординская - ул. Героев Хасана)
4	59:01:0000000:789 (Российская федерация, край Пермский, г.о. Пермский, г. Пермь, зу 00/789)
5	59:01:0000000:82064 (Российская федерация, край Пермский, г.о. Пермский, г. Пермь, зу 00/82064)
6	59:01:0000000:87879 (Пермский край, г. Пермь, Пермское городское лесничество, Мотовилихинское участковое лесничество, квартал 111 (часть выдела 16,17))
7	59:01:0000000:89199 (Пермское городское лесничество, Мотовилихинское участковое лесничество, кварталы № 74 (выдел(ы) 1-16)
8	59:01:0000000:90169 (Пермский край, г.о.Пермский, г. Пермь, ул. Пихтовая (от ул. Загарьинской до ул. Краснополянской))
9	59:01:0000000:90921 (Российская федерация, край Пермский, г.о. Пермский, г. Пермь, тракт Бродовский, зу 00/90921)
10	59:01:0000000:90937 (Пермский край, г.о. Пермский, г. Пермь, ул. Нейвинская (от ул.Полазненской до ул.Коломенской))
11	59:01:0000000:90971 (Пермский край, Пермский г.о., г. Пермь, ул. Полазненская (от ул.Ординской до ул.Нейвинской))
12	59:01:0000000:92018 (Пермский край, г.о. Пермский, г. Пермь, р-н Свердловский, ул. Бригадирская)
13	59:01:0000000:92329 (Пермский край, г.о. Пермский, г. Пермь, р-н Свердловский)
14	59:01:0000000:92698 (Пермский край, г.о. Пермский, г. Пермь, район, Свердловский)
15	59:01:0000000:92709 (Пермский край, г.о. Пермский, г. Пермь, р-н Свердловский, ул. Коломенская)
16	59:01:0411553:1 (край Пермский, г. Пермь, р-н Свердловский, ул. Ординская, 8)
17	59:01:0911481:116 (Российская федерация, край Пермский, г.о. Пермский, г. Пермь, зу 81/116)
18	59:01:0911481:234 (Российская Федерация, Пермский край, г.о. Пермский, г. Пермь, ул. Бригадирская, ГСК 157, бокс 1)
19	59:01:0911481:236 (Пермский край, р-н. Свердловский, г. Пермь, ул. Бригадирская, ГСК 157)
20	59:01:0911481:237 (Пермский край, г. Пермь, Свердловский р-н, ул. Бригадирская, ГСК 157)
21	59:01:0911571:118 (Пермский край, г. Пермь, тер ГСК-140/3 Бригадирская, бокс №299)
22	59:01:0911571:119 (Пермский край, г. Пермь, тер ГСК-140/3 Бригадирская, Пермский г.о., бокс №383)
23	59:01:0911571:122 (Пермский край, Пермский г.о., г. Пермь, тер ГСК-140/3 Бригадирская, гаражный бокс №297)
24	59:01:0911571:123 (Пермский край, г. Пермь, ГСК-140/3 Бригадирская тер., гаражный бокс №296)

25	59:01:0911571:124 (Пермский край, г Пермь, ул Бригадирская, ГСК 140 бокс 224)
26	59:01:0911571:127 (Пермский край, г Пермь, ГСК-140/3 Бригадирская тер., гаражный бокс №298)
27	59:01:0911571:3 (Пермский край, г. Пермь, Свердловский район, ул. Бригадирская, по продолжению улицы под линией электропередачи в лесных кварталах № 10, 11, 18, 19 (участок №1))
28	59:01:0912009:228 (Пермский край, г. Пермь, Пермское городское лесничество Мотовилихинское участковое лесничество, квартал № 99, часть выдела 18)
29	59:01:0912009:30 (Российская федерация, край Пермский, г.о. Пермский, г Пермь, зу 09/30)
30	59:01:0912009:31 (Российская федерация, край Пермский, г.о. Пермский, г Пермь, зу 09/31)
31	59:01:0912009:35 (Российская федерация, край Пермский, г.о. Пермский, г Пермь, зу 09/35)
32	59:01:0912009:52 (Российская федерация, край Пермский, г.о. Пермский, г Пермь, зу 09/52)
33	59:01:0912009:53 (Российская федерация, край Пермский, г.о. Пермский, г Пермь, зу 09/53)
34	59:01:0912009:54 (Российская федерация, край Пермский, г.о. Пермский, г Пермь, зу 09/54)
35	59:01:0912009:56 (Российская федерация, край Пермский, г.о. Пермский, г Пермь, зу 09/56)
36	59:01:0912009:57 (Российская федерация, край Пермский, г.о. Пермский, г Пермь, зу 09/57)
37	59:01:4410890:169 (Российская Федерация, Пермский край, г.о. Пермский, г. Пермь, ул. Ординская, з/у 10)
38	59:01:4410890:173 (Пермский край, г. Пермь, Свердловский район, южнее земельного участка по ул. Полазненская, 4)
39	59:01:4410890:174 (Пермский край, г. Пермь, Свердловский район, южнее здания по ул. Полазненская, 4)
40	59:01:4410890:194 (Пермский край, г. Пермь, Свердловский район, по ул. Нейвинская, 9,10,11)
41	59:01:4410903:2 (Пермский край, г. Пермь, р-н Свердловский, ул. Полазненская, 105)
42	59:01:4410909:1 (край Пермский, г. Пермь, р-н Свердловский, ул. Пихтовая, восточнее квартала 909)
43	59:01:4410909:231 (Пермский край, г. Пермь, Свердловский район, по ул. Краснополянская, 24,26)
44	59:01:4410909:344 (Российская Федерация, Пермский край, г.о. Пермский, г. Пермь, р-н Свердловский, ул. Бригадирская)
45	59:01:4410909:345 (Пермский край, г.о. Пермский, г. Пермь, проезд (от ул. Краснополянской до ул. Пихтовой))
46	59:01:4410909:6 (Российская Федерация, Пермский край, городской округ Пермский, город Пермь, улица Краснополянская, дом 26)
47	59:01:4410909:9 (Пермский край., г. Пермь, Свердловский район, ул. Бригадирская, южнее жилого дома по ул. Бригадирская, 8)
48	59:01:4410930:13 (Российская Федерация, Пермский край, г.о. Пермский, г. Пермь, ул. Полазненская, з/у 4а)
49	59:01:4410930:225 (Российская Федерация, Пермский край, г.о. Пермский, г. Пермь, ул. Ординская, з/у 9)
50	59:01:4411056:3 (Пермский край, г. Пермь, Свердловский р-н, ул. Краснополянская, 21)
51	59:01:4411472:1390 (Пермский край, г.о. Пермский, г. Пермь, тер ГСК-147 Бригадирская, гараж 57)
52	59:01:4411472:1403 (Пермский край, г.о. Пермский, г Пермь, тер ГСК-147 Бригадирская, гараж 61)
53	59:01:4411472:3 (край Пермский, г. Пермь, р-н Свердловский, ул. Бригадирская, 12)
54	59:01:4411472:301 (Пермский край, г. Пермь, Свердловский район, ул. Пихтовая, 11)
55	59:01:4411472:46 (Пермский край, г. Пермь, р-н Свердловский, ул. Бригадирская, 9)
56	59:01:4411472:47 (край Пермский, г. Пермь, р-н Свердловский, ул. Бригадирская, 9)
57	59:32:0000000:13473 (Пермский край, Пермский район, Фроловское с/п, автомобильная дорога «Восточный Обход» города Перми (II очередь), участок км 23+450 - км 30+235)
58	59:32:0000000:42 (об. 59:32:3430001:99) (Пермский край, Пермский район, а/дорога "Восточный обход г. Перми" (23-31км.))
59	59:32:0000000:5 (об. 59:32:0000000:6600, 59:32:0000000:6599) (Пермский край, р-н Пермский)



60	59:32:3430001:1293 (Пермский край, Пермский район, Фроловское с/п)
61	59:32:3430001:1506 (Пермский край, Пермский р-н)
62	59:32:3430001:2241 (Пермский край, Пермский район, Фроловское с/п, под опорой ВЛ-110 кВ Владимирская-ЗИЛ цепь №1,2 с отпайками на ПС "Сталь", цепь №1,2 и ПС "Старехи", цепь №2, входящей в состав электросетевого комплекса (ЭСК) "Транзит 110-4")
63	59:32:3430001:375 (край Пермский, р-н Пермский, с/п Фроловское)
64	59:32:3430001:376 (край Пермский, р-н Пермский, с/п Фроловское)
65	59:32:3430001:377 (край Пермский, р-н Пермский, с/п Фроловское)
66	59:32:3430001:378 (край Пермский, р-н Пермский, с/п Фроловское)
67	59:32:3430001:379 (край Пермский, р-н Пермский, с/п Фроловское)
68	59:32:3430001:380 (край Пермский, р-н Пермский, с/п Фроловское)
69	59:32:3430001:381 (Пермский край, р-н Пермский, с/п Фроловское)
70	59:32:3430001:384 (край Пермский, р-н Пермский, с/п Фроловское)
71	59:32:3430001:385 (край Пермский, р-н Пермский, с/п Фроловское)
72	59:32:3430001:393 (край Пермский, р-н Пермский, с/п Фроловское, в 1,02 км на север от ПС "Владимирская" по ВЛ 110кВ "Владимирская-Загарье" цепь №1.2)
73	59:32:3430001:394 (край Пермский, р-н Пермский, с/п Фроловское, в 1,10 км на север от ПС "Владимирская" по ВЛ 110кВ "Владимирская-Загарье" цепь №1.2)
74	59:32:3430001:395 (край Пермский, р-н Пермский, с/п Фроловское, в 1,21 км на север от ПС "Владимирская" по ВЛ 110кВ "Владимирская-Загарье" цепь №1.2)
75	59:32:3430001:396 (край Пермский, р-н Пермский, с/п Фроловское, в 1,38 км на север от ПС "Владимирская" по ВЛ 110кВ "Владимирская-Загарье" цепь №1.2)
76	59:32:3430001:397 (край Пермский, р-н Пермский, с/п Фроловское, в 1,59 км на север от ПС "Владимирская" по ВЛ 110кВ "Владимирская-Загарье" цепь №1.2)
77	59:32:3430001:398 (край Пермский, р-н Пермский, с/п Фроловское, в 1,75 км на север от ПС "Владимирская" по ВЛ 110кВ "Владимирская-Загарье" цепь №1.2)
78	59:32:3430001:404 (Пермский край, р-н Пермский, с/п Фроловское, в 3,28 км на север от ПС "Владимирская" по ВЛ 110кВ "Владимирская-Загарье" цепь №1.2)
79	59:32:3430001:405 (Пермский край, р-н Пермский, с/п Фроловское, в 3,47 км на север от ПС "Владимирская" по ВЛ 110кВ "ТЭЦ-6", "Владимирская" цепь №1.2)
80	59:32:3430001:406 (край Пермский, р-н Пермский, с/п Фроловское, в 3,25 км на север от ПС "Владимирская" по ВЛ 110кВ "ТЭЦ-6", "Владимирская" цепь №1.2)
81	59:32:3430001:407 (Пермский край, р-н Пермский, с/п Фроловское, в 3,01 км на север от ПС "Владимирская" по ВЛ 110кВ "ТЭЦ-6", "Владимирская" цепь №1.2)
82	59:32:3430001:408 (край Пермский, р-н Пермский, с/п Фроловское, в 2,78 км на север от ПС "Владимирская" по ВЛ 110кВ "ТЭЦ-6", "Владимирская" цепь №1.2)
83	59:32:3430001:409 (край Пермский, р-н Пермский, с/п Фроловское, в 2,67 км на север от ПС "Владимирская" по ВЛ 110кВ "ТЭЦ-6", "Владимирская" цепь №1.2)
84	59:32:3430001:410 (Пермский край, р-н Пермский, с/п Фроловское, в 2,60 км на север от ПС "Владимирская" по ВЛ 110кВ "ТЭЦ-6", "Владимирская" цепь №1.2)
85	59:32:3430001:411 (край Пермский, р-н Пермский, с/п Фроловское, в 2,39 км на север от ПС "Владимирская" по ВЛ 110кВ "ТЭЦ-6", "Владимирская" цепь №1.2)
86	59:32:3430001:412 (край Пермский, р-н Пермский, с/п Фроловское, в 2,19 км на север от ПС "Владимирская" по ВЛ 110кВ "ТЭЦ-6", "Владимирская" цепь №1.2)
87	59:32:3430001:413 (край Пермский, р-н Пермский, с/п Фроловское, в 1,94 км на север от ПС "Владимирская" по ВЛ 110кВ "ТЭЦ-6", "Владимирская" цепь №1.2)
88	59:32:3430001:414 (край Пермский, р-н Пермский, с/п Фроловское, в 1,78 км на север от ПС "Владимирская" по ВЛ 110кВ "ТЭЦ-6", "Владимирская" цепь №1.2)
89	59:32:3430001:415 (край Пермский, р-н Пермский, с/п Фроловское, в 1,55 км на север от ПС "Владимирская" по ВЛ 110кВ "ТЭЦ-6", "Владимирская" цепь №1.2)
90	59:32:3430001:416 (Пермский край, р-н Пермский, с/п Фроловское, в 1,34 км на север от ПС "Владимирская" по ВЛ 110кВ "ТЭЦ-6", "Владимирская" цепь №1.2)
91	59:32:3430001:417 (край Пермский, р-н Пермский, с/п Фроловское, в 1,17 км на север от ПС "Владимирская" по ВЛ 110кВ "ТЭЦ-6", "Владимирская" цепь №1.2)
92	59:32:3430001:418 (край Пермский, р-н Пермский, с/п Фроловское, в 1,04 км на север от ПС "Владимирская" по ВЛ 110кВ "ТЭЦ-6", "Владимирская" цепь №1.2)



93	59:32:3430001:428 (край Пермский, р-н Пермский, с/п Фроловское)
94	59:32:3430001:455 (Пермский край, р-н Пермский, с/п Фроловское, в 2,70 км на север от ПС "Владимирская" по ВЛ 110кВ "Владимирская-Загарье" цепь №1.2)
95	59:32:3430001:456 (край Пермский, р-н Пермский, с/п Фроловское, в 2,83 км на север от ПС "Владимирская" по ВЛ 110кВ "Владимирская-Загарье" цепь №1.2)
96	59:32:3430001:457 (край Пермский, р-н Пермский, с/п Фроловское, в 3,02 км на север от ПС "Владимирская" по ВЛ 110кВ "Владимирская-Загарье" цепь №1.2)
97	59:32:3430001:458 (Пермский край, р-н Пермский, с/п Фроловское, в 3,14 км на север от ПС "Владимирская" по ВЛ 110кВ "Владимирская-Загарье" цепь №1.2)
98	59:32:3430001:459 (край Пермский, р-н Пермский, с/п Фроловское, в 3,46 км на север от ПС "Владимирская" по ВЛ 110кВ "Владимирская-Загарье" цепь №1.2)
99	59:01:0000000 (Российская Федерация, Пермский край, г.о. Пермский)
100	59:01:0411553 (Российская Федерация, Пермский край, г.о. Пермский)
101	59:01:0911481 (Российская Федерация, Пермский край, г.о. Пермский)
102	59:01:0911571 (Российская Федерация, Пермский край, г.о. Пермский)
103	59:01:0912009 (Российская Федерация, Пермский край, г.о. Пермский)
104	59:01:4410890 (Российская Федерация, Пермский край, г.о. Пермский)
105	59:01:4410903 (Российская Федерация, Пермский край, г.о. Пермский)
106	59:01:4410909 (Российская Федерация, Пермский край, г.о. Пермский)
107	59:01:4410930 (Российская Федерация, Пермский край, г.о. Пермский)
108	59:01:4411056 (Российская Федерация, Пермский край, г.о. Пермский)
109	59:01:4411472 (Российская Федерация, Пермский край, г.о. Пермский)
110	59:32:0000000 (Российская Федерация, Пермский край, м.о. Пермский)
111	59:32:3430001 (Российская Федерация, Пермский край, м.о. Пермский)



ОПИСАНИЕ МЕСТОПОЛОЖЕНИЯ ГРАНИЦ

Зона публичного сервитута для эксплуатации объекта электросетевого хозяйства ВЛ 110 кВ ТЭЦ-6-Соболи, ц.1,2, Перезавод ВЛ 110 кВ Владимирская-ТЭЦ-6 на ПС Соболи (диспетчерское КВЛ 110 кВ ТЭЦ-6-Соболи ц.1,2)
(наименование объекта, местоположение границ которого описано (далее - объект))

Раздел 1

Сведения об объекте		
№ п/п	Характеристики объекта	Описание характеристик
1	2	3
1	Местоположение объекта	Российская Федерация, Пермский край, Пермский район, г. Пермь
2	Площадь объекта +/- величина погрешности определения площади (Р+/- Дельта Р)	390783 кв.м ± 131 кв.м
3	Иные характеристики объекта	Публичный сервитут устанавливается в целях эксплуатации объекта электросетевого хозяйства ВЛ 110 кВ ТЭЦ-6-Соболи, ц.1,2, Перезавод ВЛ 110 кВ Владимирская-ТЭЦ-6 на ПС Соболи (диспетчерское КВЛ 110 кВ ТЭЦ-6-Соболи ц.1,2) (согласно п.1 ст. 39.37 «Земельного кодекса Российской Федерации» от 25.10.2001 г. №136-ФЗ (далее – ЗК РФ); согласно ч. 4 ст. 3.6 Федерального закона от 25.10.2001 года № 137-ФЗ «О введении в действие Земельного кодекса Российской Федерации» плата за публичный сервитут не устанавливается. Срок установления публичного сервитута - сорок девять лет (согласно п.1 ст. 39.45 ЗК РФ).



Раздел 2

Сведения о местоположении границ объекта					
1. Система координат <u>МСК-59, зона 2</u>					
2. Сведения о характерных точках границ объекта					
Обозначение характерных точек границ	Координаты, м		Метод определения координат характерной точки	Средняя квадратическая погрешность положения характерной точки (M_t), м	Описание обозначения точки на местности (при наличии)
	X	Y			
1	2	3	4	5	6
1	513736.03	2233150.72	Метод спутниковых геодезических измерений (определений)	0.10	–
2	513785.78	2233165.25	Метод спутниковых геодезических измерений (определений)	0.10	–
3	513768.50	2233189.84	Метод спутниковых геодезических измерений (определений)	0.10	–
4	513736.39	2233300.00	Метод спутниковых геодезических измерений (определений)	0.10	–
5	513760.77	2233399.13	Метод спутниковых геодезических измерений (определений)	0.10	–
6	513681.73	2233517.88	Метод спутниковых геодезических измерений (определений)	0.10	–
7	513590.32	2233566.29	Метод спутниковых геодезических измерений (определений)	0.10	–
8	513521.47	2233605.16	Метод спутниковых геодезических измерений (определений)	0.10	–
9	513364.76	2234394.56	Метод спутниковых геодезических измерений (определений)	0.10	–
10	513163.89	2234756.50	Метод спутниковых геодезических измерений (определений)	0.10	–
11	512820.73	2236417.30	Метод спутниковых геодезических измерений (определений)	0.10	–
12	511714.92	2236189.10	Метод спутниковых геодезических измерений (определений)	0.10	–
13	510629.05	2235964.19	Метод спутниковых геодезических измерений (определений)	0.10	–



14	510269.83	2235497.80	Метод спутниковых геодезических измерений (определений)	0.10	–
15	509828.62	2235365.10	Метод спутниковых геодезических измерений (определений)	0.10	–
16	508836.69	2235557.03	Метод спутниковых геодезических измерений (определений)	0.10	–
17	508728.53	2235563.75	Метод спутниковых геодезических измерений (определений)	0.10	–
18	508680.41	2235572.97	Метод спутниковых геодезических измерений (определений)	0.10	–
19	508672.04	2235527.61	Метод спутниковых геодезических измерений (определений)	0.10	–
20	508657.65	2235449.85	Метод спутниковых геодезических измерений (определений)	0.10	–
21	508705.89	2235441.19	Метод спутниковых геодезических измерений (определений)	0.10	–
22	508720.12	2235518.14	Метод спутниковых геодезических измерений (определений)	0.10	–
23	508826.58	2235509.08	Метод спутниковых геодезических измерений (определений)	0.10	–
24	509831.18	2235314.70	Метод спутниковых геодезических измерений (определений)	0.10	–
25	510299.18	2235455.46	Метод спутниковых геодезических измерений (определений)	0.10	–
26	510656.71	2235919.84	Метод спутниковых геодезических измерений (определений)	0.10	–
27	511724.88	2236141.12	Метод спутниковых геодезических измерений (определений)	0.10	–
28	512782.67	2236359.46	Метод спутниковых геодезических измерений (определений)	0.10	–
29	513117.46	2234739.15	Метод спутниковых геодезических измерений (определений)	0.10	–
30	513318.18	2234377.55	Метод спутниковых геодезических измерений (определений)	0.10	–
31	513477.89	2233573.50	Метод спутниковых	0.10	–



			геодезических измерений (определений)		
32	513566.80	2233523.30	Метод спутниковых геодезических измерений (определений)	0.10	–
33	513647.82	2233480.39	Метод спутниковых геодезических измерений (определений)	0.10	–
34	513708.04	2233389.92	Метод спутниковых геодезических измерений (определений)	0.10	–
35	513685.67	2233298.92	Метод спутниковых геодезических измерений (определений)	0.10	–
36	513723.89	2233167.83	Метод спутниковых геодезических измерений (определений)	0.10	–
1	513736.03	2233150.72	Метод спутниковых геодезических измерений (определений)	0.10	–

3. Сведения о характерных точках части (частей) границы объекта

Обозначение характерных точек части границы	Координаты, м		Метод определения координат характерной точки	Средняя квадратическая погрешность положения характерной точки (M _t), м	Описание обозначения точки на местности (при наличии)
	X	Y			
1	2	3	4	5	6
–	–	–	–	–	–



Схема расположения границ публичного сервитута


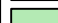
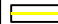

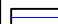
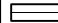
для эксплуатации объекта

ВЛ 110 кВ ТЭЦ-6-Соболи, ц.1,2, Перезавод ВЛ 110 кВ Владимирская-ТЭЦ-6 на ПС Соболи
(диспетчерское КВЛ 110 кВ ТЭЦ-6-Соболи ц.1,2)

Обзорная схема границ объекта землеустройства



УСЛОВНЫЕ ОБОЗНАЧЕНИЯ

-  - границы устанавливаемого публичного сервитута
-  - охранный объект электросетевого хозяйства
-  - ось линии, контур объекта
-  - границы муниципального образования, населенных пунктов
-  - границы кадастрового квартала
-  - границы земельных участков, попадающих в зону публичного сервитута

- 1 - обозначение характерной точки границы устанавливаемого публичного сервитута
- :123 - кадастровый номер земельного участка
- 59:32:0000000 - кадастровый номер квартала
- г. Пермь - наименование муниципального образования, населенного пункта



Схема расположения границ публичного сервитута

для эксплуатации объекта

ВЛ 110 кВ ТЭЦ-6-Соболи, ц.1,2, Перезавод ВЛ 110 кВ Владимирская-ТЭЦ-6 на ПС Соболи (диспетчерское КВЛ 110 кВ ТЭЦ-6-Соболи ц.1,2)



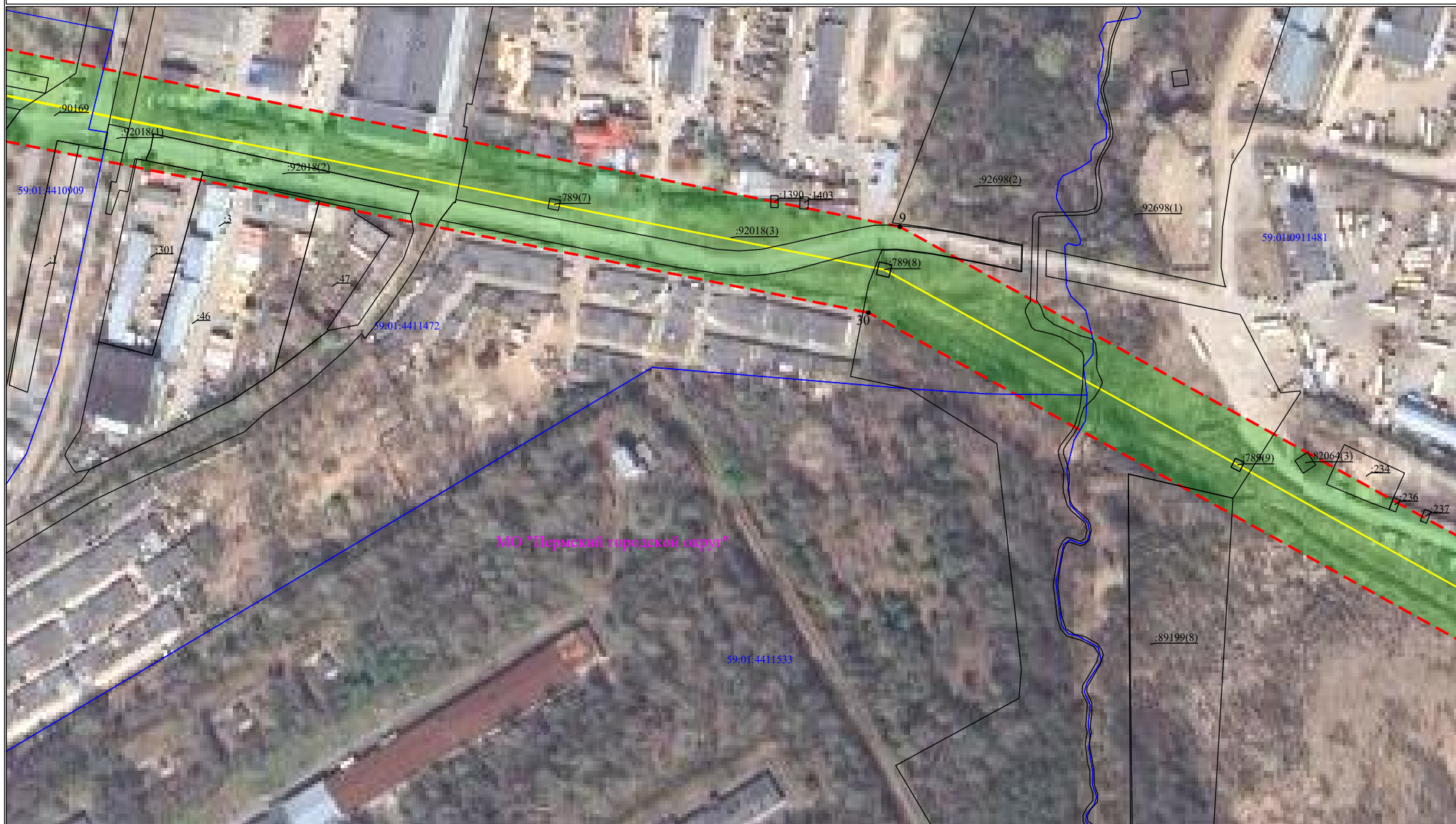
Масштаб 1:2000

Лист 2 из 12

Схема расположения границ публичного сервитута

для эксплуатации объекта

ВЛ 110 кВ ТЭЦ-6-Соболи, ц.1,2, Перезавод ВЛ 110 кВ Владимирская-ТЭЦ-6 на ПС Соболи (диспетчерское КВЛ 110 кВ ТЭЦ-6-Соболи ц.1,2)



Масштаб 1:2000

Лист 3 из 12

Схема расположения границ публичного сервитута

для эксплуатации объекта

ВЛ 110 кВ ТЭЦ-6-Соболи, ц.1,2, Перезавод ВЛ 110 кВ Владимирская-ТЭЦ-6 на ПС Соболи (диспетчерское КВЛ 110 кВ ТЭЦ-6-Соболи ц.1,2)



Масштаб 1:2000

Лист 4 из 12

Схема расположения границ публичного сервитута

для эксплуатации объекта

ВЛ 110 кВ ТЭЦ-6-Соболи, ц.1,2, Перезавод ВЛ 110 кВ Владимирская-ТЭЦ-6 на ПС Соболи (диспетчерское КВЛ 110 кВ ТЭЦ-6-Соболи ц.1,2)



Масштаб 1:2000

Лист 5 из 12

Схема расположения границ публичного сервитута
для эксплуатации объекта

ВЛ 110 кВ ТЭЦ-6-Соболи, ц.1,2, Перезавод ВЛ 110 кВ Владимирская-ТЭЦ-6 на ПС Соболи (диспетчерское КВЛ 110 кВ ТЭЦ-6-Соболи ц.1,2)

МО "Пермский городской округ"



Схема расположения границ публичного сервитута

для эксплуатации объекта

ВЛ 110 кВ ТЭЦ-6-Соболи, ц.1,2, Перезавод ВЛ 110 кВ Владимирская-ТЭЦ-6 на ПС Соболи (диспетчерское КВЛ 110 кВ ТЭЦ-6-Соболи ц.1,2)



Схема расположения границ публичного сервитута

для эксплуатации объекта

ВЛ 110 кВ ТЭЦ-6-Соболи, ц.1,2, Перезавод ВЛ 110 кВ Владимирская-ТЭЦ-6 на ПС Соболи (диспетчерское КВЛ 110 кВ ТЭЦ-6-Соболи ц.1,2)



Схема расположения границ публичного сервитута

для эксплуатации объекта

ВЛ 110 кВ ТЭЦ-6-Соболи, ц.1,2, Перезавод ВЛ 110 кВ Владимирская-ТЭЦ-6 на ПС Соболи (диспетчерское КВЛ 110 кВ ТЭЦ-6-Соболи ц.1,2)



Масштаб 1:2000

Лист 9 из 12

Схема расположения границ публичного сервитута

для эксплуатации объекта

ВЛ 110 кВ ТЭЦ-6-Соболи, ц.1,2, Перезавод ВЛ 110 кВ Владимирская-ТЭЦ-6 на ПС Соболи (диспетчерское КВЛ 110 кВ ТЭЦ-6-Соболи ц.1,2)



Схема расположения границ публичного сервитута

для эксплуатации объекта

ВЛ 110 кВ ТЭЦ-6-Соболи, ц.1,2, Перезавод ВЛ 110 кВ Владимирская-ТЭЦ-6 на ПС Соболи (диспетчерское КВЛ 110 кВ ТЭЦ-6-Соболи ц.1,2)



Схема расположения границ публичного сервитута
для эксплуатации объекта

ВЛ 110 кВ ТЭЦ-6-Соболи, ц.1,2, Перезавод ВЛ 110 кВ Владимирская-ТЭЦ-6 на ПС Соболи (диспетчерское КВЛ 110 кВ ТЭЦ-6-Соболи ц.1,2)

